



羽曳野市勤労者互助会
会長 山入端 創

新年あけましておめでとうございます。
会員並びにご家族の皆様におかれましては、新しい年の始まりをお健やかに迎えのこととお慶び申し上げます。また、平素より勤労者互助会の運営に多大なるご理解と温かいご協力を賜り、心より厚く御礼申し上げます。
さて、本互助会は、令和7年3月26日に開催された臨時評議員会の決議により本年度末をもちまして解散させていただくこととなりました。長年にわたる当会を支えてくださった会員の皆様、並びに事業所の皆様に対し、改めて深く感謝申し上げます。
顧みますと、互助会は設立以来、会員の皆様の福利厚生の実現に向け、様々な事業を展開してまいりました。これもひとえに、皆様の積極的なご活用と、あふれるご支援の賜物と、深く感謝の念に堪えません。
末筆ながら、皆様から頂戴したご厚情に重ねて感謝申し上げますとともに、会員事業所様の益々のご繁栄と、会員の皆様のご健康、ご多幸を心よりご祈念申し上げます。

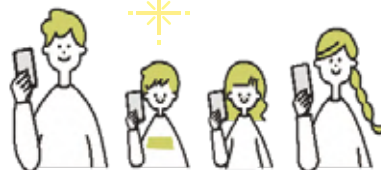
新年のご挨拶



羽曳野市勤労者互助会
理事長 原 誠

新年あけましておめでとうございます。
会員並びにご家族の皆様におかれましては、お健やかに新春をお迎えのことと心からお慶び申し上げます。また、長年にわたり、本互助会事業の運営に対し、多大なるご支援とご尽力を賜り、厚く御礼申し上げます。
皆様もご承知のことと存じますが、当互助会は、誠に残念ながら本年度限りでその歴史に幕を閉じることとなりました。
これまで、会員の皆様が安心して生き生きと働ける環境づくりや、地域経済の振興に微力ながら貢献できるよう、役員一同、積極的な事業展開に取り組んでまいりました。この活動を支え続けてくださったすべての皆様に、この場をお借りして心より感謝申し上げます。
長年のご愛顧に深く感謝いたしますとともに、年頭にあたり、皆様の今後のご活躍と、より充実した日々が続くことを心からお祈り申し上げます。

羽曳野市 勤労者互助会プラス



羽曳野市勤労者互助会プラスは株式会社リロクラブが提供する総合福利厚生サービスです。
羽曳野市勤労者互助会の会員様は登録をしていただければ令和8年3月31日まで
ご利用出来ます。下記をご一読いただき、お手続きをお願いいたします。



羽曳野市勤労者互助会プラスの登録方法

二次元コードまたはアドレス (<https://www.club-off.com/wing/>) から以下の通り会員登録をお願いいたします。
ログインID: 8桁 [会員証に記載の半角英数字8桁 (ハイフンなし)] 初期パスワード: 生年月日西暦数字8桁

STEP ログイン

- 1** ログインID英数字8桁
[会員証記載の半角英数字8桁
(ハイフンなし)]と初期パス
ワード数字8桁 (生年月日西暦
数字8桁) を入力しログイン

STEP 規約の確認

- 2** 会員規約を確認の上、
次の画面に
お進みください。

STEP 会員選択

- 3** 無料の
スタンダード会員
を選択し次の画面に
お進みください。

STEP 会員情報入力

- 4** お名前など会員情報を
登録します。
初期パスワードを変更し
登録完了です。

羽曳野市勤労者互助会プラスに関するお問い合わせは 専用ダイヤル: 0800-919-7649 営業時間 10:00~18:00
互助会に関するお問い合わせは 互助会事務局番号: 072-947-3714 営業時間 9:00~17:30

バレンタイン企画販売のご案内

自分や友人・家族、大切な人に甘くておいしいチョコレートはいかがですか??

話題のお店や定番の有名店のスイーツを取り揃えております♪ (配布枚数: 事業所に1部)

申込方法

ういんぐ1月号に同封の「申込書」(「バレンタイン企画販売のご案内」の裏面)に
購入希望個数、合計金額をご記入のうえ各事業所で代表者の方がとりまとめて、
株式会社ユニオンサービスへFAXにてお申込みください。(FAX: 0277-32-4272)
※お客様都合による返品・キャンセルはできません。また、ご注文数に限らず送料は頂戴いたしません、事業所でまとめて
一括でご注文いただきますようお願いいたします。

締切日

2026年1月19(月) 必着

お届け日

ご注文後、約10日~2週間前後に事業所へ一括でのお届けとなります。
※配達日・配達時間のご指定はできません。

支払方法

商品到着後2週間以内に、同封の振込用紙(コンビニ専用)
にてお支払いください。

※電子決済サービスのご利用も可能です。(PayB、PayPay、auPAY、
楽天銀行コンビニ支払サービス)

※振込用紙(払込票)のバーコードを読み取ってお支払いください。

お問合せ

株式会社ユニオンサービス(TEL: 052-824-4151)

受付時間: 午前9時~午後5時(土・日・祝日を除く)

※商品に関する以外のお問合せは互助会事務局までお願いいたします



前回の正解 50%

クリスマスは $12/25=12\div25=0.48$ で48%、元旦は同様に $1/1=1\div1=1$ で100%、
クリスマスイブは $12/24=12\div24=0.5$ で50%となり、答えは「50%」になります

第252回ういんぐクイズにご解答いた
だきありがとうございました! 15名
の方からご応募いただきました♪今
までのご愛顧ありがとうございました

夜の「ひらパー」を貸し切りで遊びつくせる♪

貸切
イベント

ひらかたパーク ナイト遊園地



開催日 2026年3月13日(金) 18:00～21:00(最終入場 19:30)

発売日 2025年10月27日(月) 11:00～なくなり次第終了

募集人員 2,000名(最少催行人員 500名)

開催場所 ひらかたパーク 大阪府枚方市枚方公園町1-1



入園+アトラクション乗り放題

大人・子ども(小学生以上) 共通 **3,980 円**

幼児(2歳～未就学児) **2,980 円**

100年以上愛され続け、

“ひらパー”の通称でおなじみの遊園地

ひらかたパーク

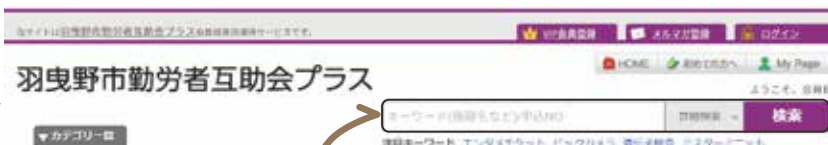
大人も子どももみんなが大好きな

ひらパーの夜を会員限定で貸し切り!

※羽曳野市勤労者互助会プラスへ登録後、チケットをご購入ください

1 羽曳野市勤労者互助会プラスの
ホームページにアクセス

<https://www.club-off.com/wing/>



2 検索窓に「ひらかたパーク」と入力

3. 【貸切】 3/13ひらかたパーク ナイト遊園地を選択し、
「ご購入はこちら」ボタンよりチケットをご購入ください
お支払いはクレジットカードのみとなります。

※お申込みは、おひとり様1回につき10コードまで、期間中20コードまでとさせていただきます。

電子チケットは【決済完了の24時間後】に配信いたします。

【Mypageご利用履歴>利用実績・クチコミ投稿】からご確認ください。

※ご購入時に入力されたアドレスにも電子チケット通知メールを配信いたします。

事前に受信できるよう、[webmaster@club-off.com]の受信設定をお願いいたします。

※電子チケットには有効期限がございます。利用方法にしたがって有効期間内にご利用ください。ご利用されない場合、電子チケットは無効となりますのでご注意ください。

※一度発行した電子チケットは再発行いたしかねます。

ご利用時に
電子チケットを
表示いただき、
入園ゲートの
イベントスタッフに
ご提示ください。





太陽の魔法レストラン

MAGIC SOLEIL

マジックソレイユ

間近で見られる大型イリュージョンショーを毎日実施！
日本最高峰のノンバーバルショーを体感いただけます。



キャンペーン期間 2025年11月1日～2026年2月28日

開催場所 太陽の魔法レストラン MAGIC SOLEIL
大阪府大阪市北区堂山町 17-8 北シャトービル 5F

入場料

大人 3,500 円→ **1,000 円**
子ども（小学生以上） 2,500 円→ **無料**

※羽曳野市勤労者互助会プラスへ登録後、チケットをご購入ください

1. 羽曳野市勤労者互助会プラスの
ホームページにアクセス
<https://www.club-off.com/wing/>



羽曳野市勤労者互助会プラス

2. 検索窓に「太陽の」と入力

3. 「パートナーサイトへ」ボタンを押して MAGICSOLEIL を予約
するサイトより大人は「【入場招待券】1000 円 当日利用」、
子供は「【入場招待券】0 円 当日利用」を人数分選択し、
チケットをご購入ください

ご利用日当日、「ご利用時に必要なもの」の中から、いずれか
一つをご提示ください。

※予約サイトには「招待券をお持ちください」とありますが「ご利用時に必要なもの」
の提示のみで問題ありません。

「ご購入はこちら」ボタンよりお申込みください。

お支払いはクレジットカードのみとなります。

※お申込みは、おひとり様1回につき10コードまで、期間中20コードまでとさせていただきます。

