



【大切なお知らせ】

～解散後の後継サービス、株式会社リオクラブが提供する 「福利厚生倶楽部」加入に関する意向調査について～

株式会社リオクラブが提供する「福利厚生倶楽部」加入に関する意向調査を実施致します。

詳しくは、以下の流れをご確認のうえ後日、事業所に郵送される「意向調査票」にご記入、FAXにてご返信ください。

なお、株式会社リオクラブとの契約は法人若しくは個人事業主が契約主体となります。

一部の従業員様や個人単位では利用契約を締結することができません。入会の意思は法人・事業主として御決定いただけますようお願い致します。

■ リオクラブ加入への流れ

① 「意向調査票」送付

勤労者互助会より全会員事業所宛に「意向調査票」を郵送致します。



② 「意向調査票」へのご回答

法人・事業主単位でご記入ください。人事・総務部のご担当者におかれましては、経営者の方へご相談の上ご記入いただきますようお願いいたします。

「入会希望」の他、「説明希望」の選択肢もご用意しております。

ご案内を聞いて判断されたい場合は「説明希望」をご選択ください。



③ 「意向調査票」回答後の個社毎に案内開始

「意向調査票」にて「入会希望」または「説明希望」をご選択の事業所様には改めて株式会社リオクラブの担当者よりお電話致します。

※尚、「入会しない」とご回答いただいた事業所様へのお電話は致しません。



④ 入会お手続きご案内&株式会社リオクラブとの法人契約

「意向調査票」に基づき順次、株式会社リオクラブの担当者よりご案内を開始致します。

全ての加入手続き完了期日は2026年2月27日となります。

最終締め切り日までにお手続きを終えていただいた法人様が

「福利厚生倶楽部」を2026年4月よりご利用開始いただけます。



⑤ 2026年4月サービス利用開始

2026年4月1日より「福利厚生倶楽部」ご利用開始いただけます。

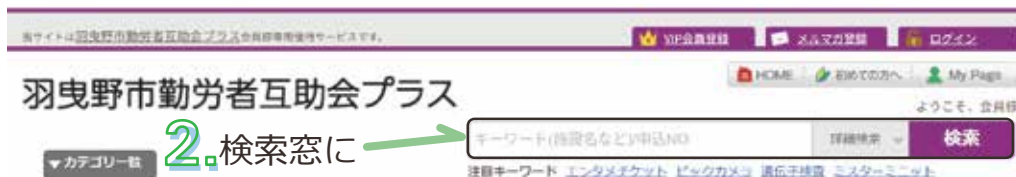
※羽曳野市勤労者互助会プラス
へ登録後、ご購入ください

ジムでお試し体験!

豊富なフィットネスアイテムに加えて、
多様なプログラムが揃ってる

はびきのコロセラム

1. 羽曳野市勤労者互助会プラスのホームページにアクセス
羽曳野市勤労者互助会プラス
<https://www.club-off.com/wing/>



2. 検索窓に
「グンゼスポーツ」と入力

【電子チケット】

グンゼスポーツ お試し券 500 円

グンゼスポーツはびきの 〒583-0885
大阪府羽曳野市南恵我之荘 4-237-4
はびきのコロセラム 2F



【電子チケット】

グンゼスポーツ 利用券 が
今ならおトクな価格で
ご利用できます

「ご購入はこちら」ボタンよりお
申込みください。お支払いはク
レジットカードのみとなります。

※お申込みは、おひとり様1回につき2
コードまで、年度内(4/1～翌年3/31)1
回2コードまでとさせていただきます。
※予定数量になり次第受付を終了いたし
ます。 ※転売は固くお断りいたします。
転売サイト等で売買されたチケットは無
効処理を行います。ご利用できない場合
でも返金はいたしません。 ※現金との
交換・返金はできません。 ※当クラブ
に過失が認められる場合を除き、お申込
み後の変更・キャンセル・再発行はでき
ません。



今なら
おトク!

施設利用回数券

最大 **51% OFF**

施設利用回数券5枚セット

5枚セットでの販売です。

10,200円 ▶ **6,250円**

施設利用回数券10枚セット

10枚セットでの販売です。

20,400円 ▶ **11,000円**

施設利用回数券30枚セット

30枚セットでの販売です。

61,200円 ▶ **29,820円**

電子チケットは決済完了から10分程度で配信いたします。

【Mypageご利用履歴>利用実績・クチコミ投稿>「コード/Code」にてご確認ください。

※ご購入時に入力されたアドレスにも電子チケット通知メールを配信いたします。事前に受信できるよう、[webmaster@club-off.com]の受信設定をお願いいたします。 ※電子チケットには有効期限がございます。利用方法にしたがって有効期間内にご利用ください。ご利用されない場合、電子チケットは無効となりますのでご注意ください。 ※一度発行した電子チケットは再発行いたしかねます。

ご利用時に電子チケットを表示いただき、チケット窓口にご提示ください。

1月は会費引落月です

令和7年度 第4期(1月・2月・3月)分の会費を下記の口座振替日までに
ご準備いただきますよう、よろしくお願い申し上げます。

口座振替日について

■りそな銀行をご指定の方

2026.1/13(月)が口座振替日となります。

■りそな銀行以外の金融機関をご指定の方

2026.1/22(木)が口座振替日となります。

会費金額(お一人様)
月額 700 円

※700円×3ヶ月×会員数分の
会費を口座振替いたします。

ご 注 意

■口座振替予定日(4月・7月・10月・1月の10日または22日)が土日祝の場合は、翌平日が口座振替日となります。

■会費の納入について、四半期毎の一括前納とし、原則として納入いただいた会費は返還いたしませんのでご注意ください。

■12月中の退会を希望される会員様は、12/10(水)までに退会手続きをお願いいたします。

退会手続きがお済みでない場合は第4期分会費を口座振替いたします。

■会費引落は今回で最終となります

ログインして使える
スマホクーポンの使い方



ココロカフェ

の場合

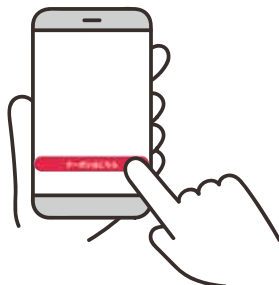
1

羽曳野市勤労者
互助会プラスに
ログインして検索!

コメダ



2



「クーポンはこちら」をタップ

3



クーポンを店員さんに見せるだけ!

対象のドリンクのみ
通常サイズの価格で
たっぷりサイズへ
サイズアップ無料に

他にも利用できる所が多数♪



ビックカメラ

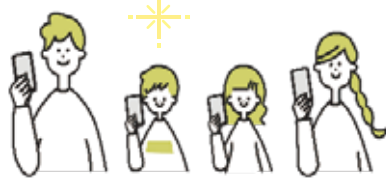


ビックカメラやジョーシンも
クーポンを掲示して3%オフに!



びっくりドンキーの
飲食代金が10%OFFに!

羽曳野市 勤労者互助会プラス



羽曳野市勤労者互助会プラスは株式会社リクラブが提供する総合福利厚生サービスです。
羽曳野市勤労者互助会の会員様は登録をしていただければ令和8年3月31日まで
ご利用出来ます。下記をご一読いただき、お手続きをお願いいたします。



羽曳野市勤労者互助会プラスの登録方法

二次元コードまたはアドレス (<https://www.club-off.com/wing/>) から以下の通り会員登録をお願いいたします。
ログインID: 8桁 [会員証に記載の半角英数字8桁 (ハイフンなし)] 初期パスワード: 生年月日西暦数字8桁

STEP ログイン

- 1 ログインID英数字8桁
[会員証記載の半角英数字8桁
(ハイフンなし)]と初期パス
ワード数字8桁 (生年月日西暦
数字8桁) を入力しログイン

STEP 規約の確認

- 2 会員規約を確認の上、
次の画面に
お進みください。

STEP 会員選択

- 3 無料の
スタンダード会員
を選択し次の画面に
お進みください。

STEP 会員情報入力

- 4 お名前など会員情報を
登録します。
初期パスワードを変更し
登録完了です。

羽曳野市勤労者互助会プラスに関するお問い合わせは 専用ダイヤル: 0800-919-7649 営業時間 10:00~18:00
互助会に関するお問い合わせは 互助会事務局番号: 072-947-3714 営業時間 9:00~17:30

第252回

ういんぐクイズ クリスマススペシャル

Q. ? に当てはまる数値はなに



クリスマス = 48 %

元旦 = 100 %

クリスマスイブ = ? %



でひらかたパー7



今まで
たくさんご応募
いただき
ありがとうございました

クイズ景品はひらかたパーク
チケットセット!

第251回ういんぐクイズにご解答いただきありがとうございました! 1名の方
からご応募いただきました♪今回もたくさんのご応募お待ちしております★

クイズに正解した方の中から、抽選でひらかたパーク (Aセット: 大人1
名と小学生1名、Bセット: 大人1名と小学生2名) のチケットセットを2
名の方に、プレゼントします。応募方法は、ハガキ又はFAX、E-mail
(gojokai@habikino-wing.net) で下記の①~⑤事項を記載のうえ当事
務局までお送りください。【12月19日 (金) 到着分まで有効】なお、当
選者の発表はプレゼントの発送をもってかえさせていただきます。

①クイズ申し込みの旨 ②クイズの答え ③お好きなセット (AかB) ④事業所名
⑤会員名

前回の正解 はな

数字の1から9までを「いちにさんよ
んごろくななはちく」とフリガナをつ
け、真ん中の数字の順番通りにフリ
ガナを並べると、右のも
のになります。78のフ
リガナの3番目と2番目
ははなのので、答えは
「はな」になります

